

Loïe Fuller

Drapé chorégraphique / Choreographic drape

Muse de l'ART NOUVEAU—Muse of the ART NOUVEAU

Mary-Louise Fuller, dite Loïe Fuller est née à Fullersburg (Illinois) le 15 janvier 1862 et morte à Paris le 1^{er} janvier 1928. Selon une des versions de sa légendaire ascension vers la gloire, c'est en tant que comédienne de revue qu'elle aurait découvert sa vocation à New-York en 1889, grâce à un costume trop grand : soucieuse de ne pas trébucher sur sa longue chemise de soie blanche, elle improvise de grands mouvements et le public réagit spontanément en s'écriant : « Un papillon !... Une orchidée !... ».

Mary-Louise Fuller, known as Loïe Fuller, was born in Fullersburg, Illinois, on January 15, 1862, and died in Paris on January 1, 1928. According to one version of her legendary ascent to fame, it was as a journalist that she would have discovered her vocation in New York in 1889, thanks to a costume too big: anxious not to stumble on her long white silk shirt, she improvises large movements and the public reacts spontaneously by exclaiming: "A butterfly! An orchid!"



Sa première chorégraphie, la « Danse Serpentine », créée à Paris en 1892, connut un succès tel que de nombreuses imitatrices se l'approprièrent aussitôt et bon nombre des premières séquences d'images filmées les présentent tel le film des Frères Lumière tourné en 1897 ou d'Edison, mais aucun film montrant Loïe Fuller ne subsiste aujourd'hui.

His first choreography, "Serpentine Dance", created in Paris in 1892, was so successful that many imitators appropriated it immediately and many of the first sequences of filmed images present them as the film of the Frères Lumière shot in 1897 or Edison, but no film showing Loïe Fuller survives today.

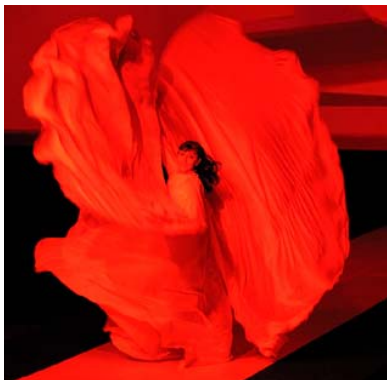
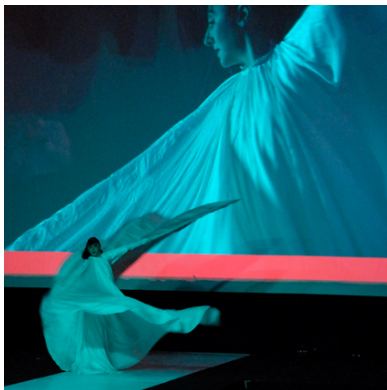


La Loïe Fuller, surnommée « **La Fée Lumière** », révolutionna la danse. Par la création d'un système de lumière électrique très sophistiqué qui mettait en valeur le flottement des longs plis de sa robe trainante, elle noyait son corps dans des tourbillons de soie, tour à tour papillon, orchidée ou torche enflammée, mariant chorégraphie et effets de lumière.

C'est ainsi que séduite par la féerie des danses de **La Loïe Fuller**, au travers de ces voiles, **Claire** lui rend un hommage poétique au cours de spectacle qu'elle réalise de Paris à Dubai, de Genève à Shanghai, de Rome à Chicago, de Montreux à Doha, etc. **Claire** sillonne le monde avec son spectacle fascinant, dépaysant, ensorcelant et hypnotique.

Loïe Fuller, nicknamed "**Fairy Light**", revolutionized dance. By creating a very sophisticated electric light system that emphasized the floating long folds of her trailing dress, she drowned her body in swirls of silk, alternately butterfly, orchid or flaming torch, marrying choreography and effects from light.

Thus seduced by the magic of the dance of **Loïe Fuller**, through these veils, **Claire** pays a poetic homage to her during a performance she performs from Paris to Dubai, from Geneva to Shanghai, from Rome to Chicago, from Montreux to Doha, etc. **Claire** travels the world with her fascinating, exotic, bewitching and hypnotic show.

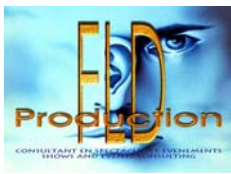


FLD Production présente

Loïe Fuller

FLD Production - L'Art Est Création

La Synergie des talents pour des événements artistiques de haut niveau - The synergy of talents for high level artistic events
Mobile : +33 608 228 932 - Site web : <http://www.fldproduction.fr> - mail : contact@fldproduction.fr & dancelme@gmail.com



Loïe Fuller

Drapé chorégraphique / Choreographic drape



CONDUITE SIMPLIFIÉE / SIMPLIFIED PROGRESS 0'40' :

Entrée sur/Opening on Congo Blue/Black Light (181),
 0'41 : Ouvrir progressivement au bleu : La Loïe Fuller est au sol,
 évolution sur les tons bleu, voir réf couleur plus bas,
*Open gradually to blue: The Loïe Fuller is on the ground, evolu-
 tion on the blue tones, see ref color below*
 2'47 : passage du bleu au bleu-vert, puis Peacock sur mauve,
 ensuite ambre et jaune, pour aller sur l'orangé,
*Transition from blue to blue-green, then Peacock to mauve,
 then amber and yellow, to go on orange,*
 6'10 : Progression vers le rouge en passant par l'orangé (idée
 de feu), *Progression to red through orange (idea of fire)*
 6'26 : Noir / Black



FICHE TECHNIQUE SIMPLIFIÉE / SIMPLIFIED DATA SHEET

Espace scénique minimum / *Minimal Stage space* : 4m / 6m
 Hauteur mini sous plafond / *Minimum height under ceiling* : 3m50
 Musique fournie sur : Clé USB / *Music provided on: USB Key*
 Lumières / *Light* : 6 (ou+/or more) projecteurs automatiques de
 type wash/ *automatic projectors wash.*
 Les couleurs utilisées sont / *colors needed are :*
 181 : Congo Blue/Black light + 120 : Deep Blue + 195 : Zenith
 Blue + 132 : Medium Blue + 115 : Peacock + 116 : Medium
 Blue-Green + 126 : Mauve + 134 : Golden Amber + 101 :
 Yellow + 158: Deep Orange + 106 : Primary Red + 164 :
 Flame Red (*ref numbers are from Lee filters*)

Besoin pour cette représentation / Needs for this show :

- voyages au départ de Paris, hébergement, restauration + prise en charge/ *Travel from Paris, hotel room, catering + transport support,*
- Scène, lumière et sonorisation / *Stage, light system and sound system,*
- Loge + portant, table, chaise, miroir, boissons fraîches, fruits et gâteaux secs / *Lodge + clothes rack, table, chair, mirror, fruits, cold drinks, biscuits*

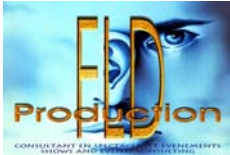


FLD Production - L'Art Est Création

La Synergie des talents pour des événements artistiques de haut niveau - *The synergy of talents for high level artistic events*
 Mobile : +33 608 228 932 - Site web : <http://www.fldproduction.fr> - mail : contact@fldproduction.fr & dancelme@gmail.com

FLD Production présente

Loïe Fuller



Loïe Fuller

Drapé chorégraphique / Choreographic drape



FLD Production
présente

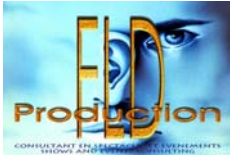
Loïe Fuller




BeirutNightLife
www.beirutnightlife.com

FLD Production - L'Art Est Création

La Synergie des talents pour des événements artistiques de haut niveau - The synergy of talents for high level artistic events
Mobile : +33 608 228 932 - Site web : <http://www.fldproduction.fr> - mail : contact@fldproduction.fr & dancelme@gmail.com



Loïe Fuller

Drapé chorégraphique / Choreographic drape



FLD Production
présente

Loïe Fuller




BeirutNightLife
www.beirutnightlife.

FLD Production - L'Art Est Création

La Synergie des talents pour des événements artistiques de haut niveau - The synergy of talents for high level artistic events
Mobile : +33 608 228 932 - Site web : <http://www.fldproduction.fr> - mail : contact@fldproduction.fr & dancelme@gmail.com